



HOTĂRÂREA NR. 418
privind aprobarea organigramei și a statului de funcții
ale aparatului de specialitate al primarului municipiului Ploiești

Consiliul Local al Municipiului Ploiești :

văzând Expunerea de Motive a Vicerimarului cu atribuții de primar al municipiului Ploiești domnul Teodorescu Iulian Liviu și Raportul de Specialitate al serviciului Resurse Umane, Organizare și Administrativ prin care se propune aprobarea organigramei și a statului de funcții al aparatului de specialitate al primarului municipiului Ploiești, ca urmare a reorganizării activității prin transformarea unor posturi vacante, conform avizului Agenției Naționale a Funcționarilor Publici nr.49655/2015, anexat;

având în vedere prevederile art.III coroborate cu prevederile Anexei din O.G. nr.63/2010, modificată și completată privind Procedura de stabilire a numărului maxim de posturi ce pot fi încadrate la nivelul unităților/subunităților administrativ-teritoriale;

luând în considerare raportul Comisiei nr.1 - Comisia de buget finanțe, control, administrarea domeniului public și privat, studii, strategii și prognoze din data de 04.11.2015 ,

în baza prevederilor Hotărârii Consiliului Local nr.89/13.03.2015 privind preluarea atribuțiilor primarului Municipiului Ploiești;

în temeiul art.36, alin.(2) lit.,„a” și alin.(3) lit.,„b” din Legea nr.215/2001 privind administrația publică locală, republicată în 2007, actualizată ;

HOTĂRĂȘTE :

Art.1. Aprobă organigrama și statul de funcții ale aparatului de specialitate al primarului municipiului Ploiești, conform anexelor nr.1 și nr.2 ce fac parte integrantă din prezenta hotărâre.

Art.2. Începând cu aceeași dată prevederile anexei nr.1 a Hotărârii Consiliului Local nr.246/30.07.2015 și prevederile Hotărârii Consiliului Local nr.300/31.08.2015 își încetează aplicabilitatea.

Art.3. Prevederile anexei nr.3 a Hotărârii Consiliului Local nr.246/30.07.2015 se modifică în conformitate cu prevederile prezentei hotărâri.

Art.4. Serviciul Resurse Umane, Organizare și Administrativ va duce la îndeplinire prevederile prezentei hotărâri.

Art.5. Direcția Administrație Publică, Juridic – Contencios, Achiziții Publice, Contracte va aduce la cunoștință celor interesați prevederile prezentei hotărâri.

Data în Ploiești, astăzi, 5 noiembrie 2015.

Președinte de ședință,
George Sorin Botez



Contrasemnează Secretar,
Simona Albu

ROMÂNIA
JUDEȚUL PRAHOVA
MUNICIPIUL PLOIEȘTI



EXPUNERE DE MOTIVE

**la hotărârea privind aprobarea organigramei și a statului de funcții
ale aparatului de specialitate al primarului municipiului Ploiești**

Potrivit prevederilor O.G. nr.63/2010 pentru modificarea și completarea Legii nr.273/2006 privind finanțele publice locale, precum și pentru stabilirea unor măsuri financiare, modificată și completată, pentru îndeplinirea atribuțiilor prevăzute de lege, stabilirea numărului maxim de posturi din aparatul de specialitate al primarului, precum și din instituțiile publice locale înființate prin hotărâri ale autorităților deliberative se încadrează în numărul maxim de posturi determinat potrivit anexei care face parte integrantă din ordonanță.

Numărul de 339 de posturi pentru aparatul de specialitate al primarului a fost stabilit și aprobat prin H.C.L. nr.246/30.07.2015, din care 10 posturi au fost stabilite pentru personalul care implementează proiecte finanțate din fonduri externe nerambursabile numai pe perioada derulării acestor proiecte.

Astfel solicităm modificarea structurii cu încadrarea în numărul de 339 de posturi aprobate la nivelul aparatului de specialitate prin transformarea unor posturi vacante și :

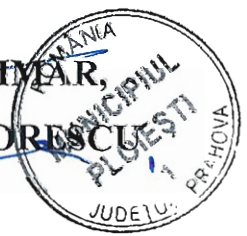
- schimbarea denumirii Serviciului Administrație Publică, Reglementare și Monitorizare Asociații de Proprietari în Serviciul Relația cu Consiliul Local, Reglementare ;
- modificarea „Serviciului” Publicitate, Valorificare Patrimoniu în „Compartimentul” Publicitate, Valorificare Patrimoniu,
- modificarea „Compartimentul” Asociații de Proprietari în „Serviciul” Monitorizare Asociații de Proprietari.

Funcționarii publici vor fi numiți în noile funcții publice ca urmare a aplicării prevederilor art.100 din Legea nr.188/1999 (r2), respectiv modificarea structurii compartimentului și schimbarea denumirii fără modificarea în proporție de peste 50% a atribuțiilor aferente funcției publice.

Totodata propun transformarea gradelor profesionale a 3 posturi vacante de functie publica de executie din cadrul Directiei Tehnic Investitii.

Având în vedere aceste considerente propunem spre aprobare Consiliului Local proiectul de hotărâre anexat.

**VICEPRIMAR
CU ATRIBUȚII DE PRIMAR,
IULIAN LIVIU TEODORESCU**





RAPORT DE SPECIALITATE

la hotărârea privind aprobarea organigramei și a statului de funcții ale aparatului de specialitate al primarului municipiului Ploiești

Pentru anul 2015 prin adresele nr.5318/02.04.2015 și nr.6070/16.04.2015 Instituția Prefectului – Județul Prahova a stabilit și comunicat numărul maxim de 990 de posturi din care 44 de posturi la nivelul Serviciului Public Local Comunitar de Evidența Persoanelor Ploiești și 946 de posturi la nivelul aparatului de specialitate al primarului, precum și al instituțiilor publice locale înființate prin hotărâri ale autorităților deliberative.

Numărul de 946 posturi astfel stabilit a fost repartizat după cum urmează :

- 149 posturi pentru Serviciul Public Finanțe Locale Ploiești, aprobat prin H.C.L. nr.254/2010;
- 132 posturi pentru Administrația Parcului Memorial „Constantin Stere”, aprobat prin H.C.L. nr.258/2013;
- 70 posturi pentru Clubul Sportiv Municipal Ploiești, aprobat prin H.C.L. nr.259/2013;
- 16 posturi pentru Casa de Cultură „I.L. Caragiale” a municipiului Ploiești, aprobat prin H.C.L. nr.251/2010;
- 240 posturi pentru Poliția Locală Ploiești, aprobat prin H.C.L. nr.7/2011;
- 339 posturi pentru aparatul de specialitate al primarului, din care 10 posturi au fost stabilite pentru personalul care implementează proiecte finanțate din fonduri externe nerambursabile numai pe perioada derulării acestor proiecte, aprobat prin H.C.L. nr.246/2015.

La momentul actual serviciul Administrație Publică, Reglementare și Monitorizare Asociații de Proprietari funcționează cu o structură de un post de conducere de șef serviciu și 7 funcții publice de execuție având în subordine compartimentul Asociații de Proprietari ce funcționează cu structura de 5 funcții publice de execuție.

Având în vedere activitatea laborioasă privind organizarea ședințelor consiliului local, precum și numărul mare de ședințe ce se organizează la nivelul Consiliului Local al Municipiului Ploiești se impune separarea celor două activități, apreciindu-se că prin coordonarea directă de către un șef de serviciu a activității actualului compartiment Asociații de Proprietari se va eficientiza modul de lucru cu cetățenii, respectiv îmbunătățirea serviciilor de consiliere și îndrumare oferite asociațiilor de proprietari și verificarea sesizărilor la nivelul acestora, precum și organizarea examenului de atestare pentru administratorii de imobile din municipiul Ploiești.

Astfel se solicită modificarea unor posturi vacante cu încadrarea în numărul de 339 de posturi aprobate la nivelul aparatului de specialitate, iar funcționarii publici vor fi numiți în noile funcții publice ca urmare a aplicării prevederilor art.100 din Legea nr.188/1999 (r2) conform avizului A.N.F.P.nr.49655/2015, după cum urmează:

1. La nivelul Direcției Administrație Publică, Juridic – Contencios, Achiziții Publice, Contracte au loc următoarele transformări:

Denumirea Serviciului Administrație Publică, Reglementare și Monitorizare Asociații de Proprietari se va schimba în **Serviciul Relația cu Consiliul Local, Reglementare** care va funcționa cu aceeași structură de o funcție publică de conducere de șef serviciu și 7 funcții publice de execuție.

Funcționarii publici de execuție vor fi numiți în noile funcții publice ca urmare a aplicării prevederilor art.100, lit. „c” din Legea nr.188/1999(r2).

Compartimentul Asociației de Proprietari se va transforma în **Serviciul Monitorizare Asociații de Proprietari** care va funcționa cu structură de o funcție publică de conducere vacantă nou înființată de șef serviciu și 7 funcții publice de execuție de execuție din care 5 funcții publice actuale și două funcții publice de execuție vacante nou înființate de consilier, clasa I, grad profesional debutant.

Funcționarii publici de execuție vor fi numiți în noile funcții publice ca urmare a aplicării prevederilor art.100, lit.,c" și lit. „d" din Legea nr.188/1999(r2).

2. La nivelul Direcției de Gestiune Patrimoniu au loc următoarele transformări :

Serviciul Publicitate, Valorificare Patrimoniu va fi transformat în Compartimentul **Publicitate, Valorificare Patrimoniu** care va funcționa cu structură de 8 funcții de execuție ca urmare a desființării funcției publice de conducere vacante

Funcționarii publici de execuție vor fi numiți în noile funcții publice ca urmare a aplicării prevederilor art.100, lit. „d" din Legea nr.188/1999(r2).

3. La nivelul Direcției Economice au loc următoarele transformări :

Serviciul Financiar - Contabilitate va funcționa cu structură de un post de conducere de șef serviciu și 12 posturi de funcție publică de execuție ca urmare a desființării a două funcții publice de execuție vacante de consilier, clasa I, grad profesional superior.

4. La nivelul Direcției Tehnic Investiții au loc transformări de grade profesionale ale următoarelor posturi vacante:

- din grad profesional superior în grad profesional asistent al unui post de consilier, clasa I din cadrul compartimentului Monitorizare și Avizare Contracte Unități Învățământ, Sănătate, Culte;
- din grad profesional principal în grad profesional asistent al unui post de consilier, clasa I din cadrul compartimentului Monitorizare și Avizare Contracte Unități Învățământ, Sănătate, Culte;
- din grad profesional debutant în grad profesional asistent al unui post de consilier, clasa I din cadrul Biroului Mobilitate și Trafic Urban.

Prin structura modificată se respectă procentul de funcții publice de conducere de 12% din totalul funcțiilor publice aprobate, precum și structura specifică de birou, respectiv un post de conducere de șef birou și 5 funcții publice de execuție și structura specifică de serviciu, respectiv un post de conducere de șef serviciu și 7 funcții publice de execuție.

Urmare celor menționate mai sus, avizăm favorabil proiectul de hotărâre anexat.

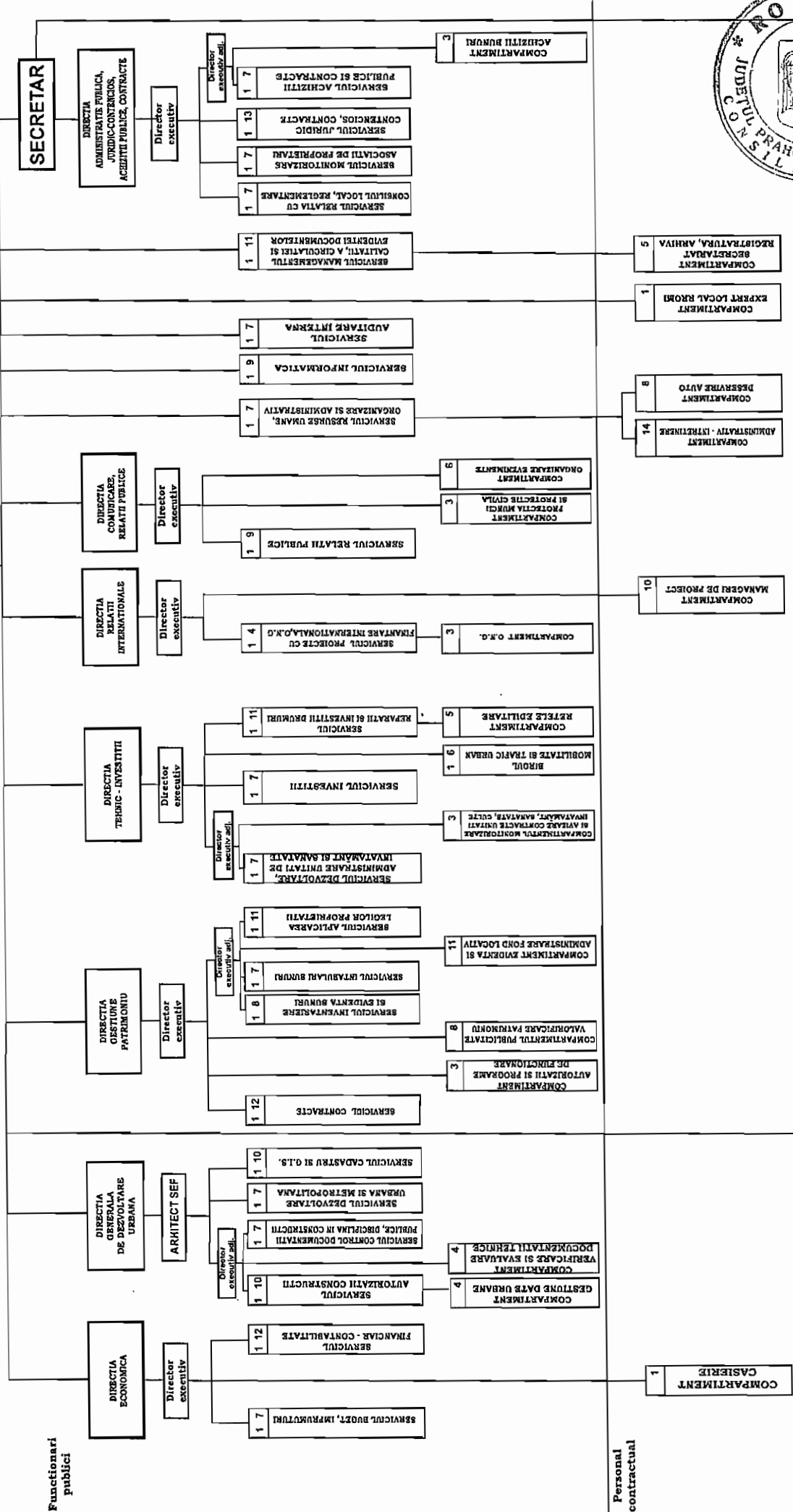
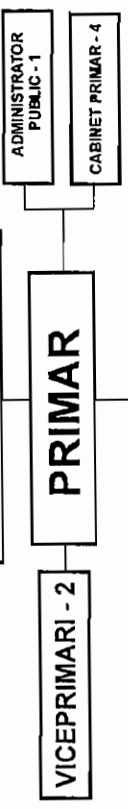
Șef Serviciu Resurse Umane,
Organizare și Administrativ
Angelescu Ana – Daniela

AVIZAT:

Direcția Administrație Publică
Juridic – Contencios, Achiziții Publice, Contracte
Director executiv
Popa Georgiana

CONSILIUL LOCAL

**ORGANIGRAMA
PRIMĂRIEI MUNICIPIULUI PLOIESTI**



	Demnitar	Functionari publici	Personal contractual
TOTAL	339	292	44
CONDUCERE	36	1	1
EXECUTIE	256	43	43



AVIZ

Având în vedere:

- prevederile art. 112 din Legea nr. 188/1999 privind Statutul funcționarilor publici (r2), cu modificările și completările ulterioare,
- prevederile art. XVI alin. (2) din Legea nr. 161/2003 privind unele măsuri pentru asigurarea transparenței în exercitarea demnităților publice, a funcțiilor publice și în mediul de afaceri, prevenirea și sancționarea corupției, cu modificările și completările ulterioare,
- adresa **Primăriei municipiului Ploiești, județul Prahova** nr. 019991/2015, de solicitare a avizului pentru stabilirea funcțiilor publice din cadrul aparatului de specialitate al primarului municipiului Ploiești, județul Prahova, înregistrată la Agenția Națională a Funcționarilor Publici cu nr. 49655/2015,

În temeiul: art. 107 alin. (1) din Legea nr. 188/1999 privind Statutul funcționarilor publici (r2), cu modificările și completările ulterioare

**Agenția Națională a Funcționarilor Publici acordă
aviz
pentru funcțiile publice din cadrul
aparatului de specialitate al primarului municipiului Ploiești, județul Prahova**

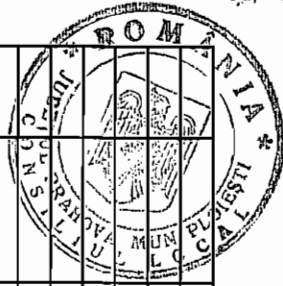
**Președinte
József BIRTALAN**

 **DOCUMENT SEMNAT ELECTRONIC**
conform legii 455/2001

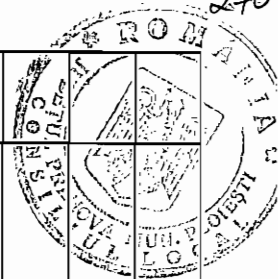
***Notă:** potrivit prevederilor art. 26 alin. (3) din Legea nr. 188/1999 privind Statutul funcționarilor publici, cu modificările și completările ulterioare, aveți obligația de a transmite Agenției, în termen de 10 zile lucrătoare, actul administrativ prin care s-au aprobat modificările intervenite în structura funcțiilor publice din cadrul autorității/instituției dumneavoastră.

STAT DE PERSONAL

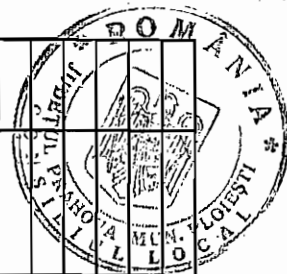
Nr. Crt.	STRUCTURA	Funcție de demnitate publică/ Funcție publică de conducere	Funcție publică de executie	Clasa	Grad profesional	Nivel Studii	Funcție contractuală	Grad/ Treapta/ Profesionalala	Nivel studii
1		PRIMAR							
2		VICEPRIMAR							
3		VICEPRIMAR							
4		ADMINISTRATOR PUBLIC					ADMINISTRATOR PUBLIC	--	S
5		CABINET PRIMAR					INSPECTOR DE SPECIALITATE	IA	S
6		CABINET PRIMAR					INSPECTOR DE SPECIALITATE	IA	S
7		CABINET PRIMAR					INSPECTOR DE SPECIALITATE	IA	S
8		CABINET PRIMAR					INSPECTOR DE SPECIALITATE	IA	S
9		DIRECTIA ECONOMICA	DIRECTOR EXECUTIV	I		S			
10		SERVICIUL BUGET, IMPRUMUTURI	SEF SERVICIU	I		S			
11		SERVICIUL BUGET, IMPRUMUTURI	CONSILIER	I	superior	S			
12		SERVICIUL BUGET, IMPRUMUTURI	CONSILIER	I	superior	S			
13		SERVICIUL BUGET, IMPRUMUTURI	CONSILIER	I	superior	S			
14		SERVICIUL BUGET, IMPRUMUTURI	CONSILIER	I	superior	S			
15		SERVICIUL BUGET, IMPRUMUTURI	CONSILIER	I	superior	S			
16		SERVICIUL BUGET, IMPRUMUTURI	CONSILIER	I	superior	S			
17		SERVICIUL BUGET, IMPRUMUTURI	CONSILIER	I	superior	S			
18		COMPARTIMENT CASIERIE					CASIER		M
19		SERVICIUL FINANCIAR - CONTABILITATE	SEF SERVICIU	I		S			
20		SERVICIUL FINANCIAR - CONTABILITATE	CONSILIER	I	superior	S			
21		SERVICIUL FINANCIAR - CONTABILITATE	CONSILIER	I	superior	S			
22		SERVICIUL FINANCIAR - CONTABILITATE	CONSILIER	I	superior	S			
23		SERVICIUL FINANCIAR - CONTABILITATE	CONSILIER	I	superior	S			
24		SERVICIUL FINANCIAR - CONTABILITATE	CONSILIER	I	superior	S			
25		SERVICIUL FINANCIAR - CONTABILITATE	CONSILIER	I	superior	S			
26		SERVICIUL FINANCIAR - CONTABILITATE	CONSILIER	I	superior	S			
27		SERVICIUL FINANCIAR - CONTABILITATE	CONSILIER	I	superior	S			
28		SERVICIUL FINANCIAR - CONTABILITATE	CONSILIER	I	superior	S			



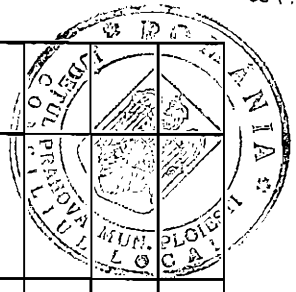
Nr. Crt.	STRUCTURA	Funcție de demnitate publică/ Funcție publică de conducere	Funcție publică de execuție	Clasa	Grad profesional	Nivel Studii	Funcție contractuală	Grad/ Treapta/ Profesionalala	Nivel studii
29	SERVICIUL FINANCIAR - CONTABILITATE		CONSILIER	I	superior	S			
30	SERVICIUL FINANCIAR - CONTABILITATE		CONSILIER	I	asistent	S			
31	SERVICIUL FINANCIAR - CONTABILITATE		CONSILIER	I	debutant	S			
32	DIRECTIA GENERALA DE DEZVOLTARE	ARHITECT SEF		I		S			
33	D.G.D.U. DIRECTOR EXECUTIV ADJUNCT	DIR. EXECUTIV ADJ.		I		S			
34	SERVICIUL AUTORIZATII CONSTRUCTII	SEF SERVICIU		I		S			
35	SERVICIUL AUTORIZATII CONSTRUCTII		CONSILIER	I	superior	S			
36	SERVICIUL AUTORIZATII CONSTRUCTII		CONSILIER	I	superior	S			
37	SERVICIUL AUTORIZATII CONSTRUCTII		CONSILIER	I	superior	S			
38	SERVICIUL AUTORIZATII CONSTRUCTII		CONSILIER	I	superior	S			
39	SERVICIUL AUTORIZATII CONSTRUCTII		CONSILIER	I	superior	S			
40	SERVICIUL AUTORIZATII CONSTRUCTII		CONSILIER	I	superior	S			
41	SERVICIUL AUTORIZATII CONSTRUCTII		CONSILIER	I	superior	S			
42	SERVICIUL AUTORIZATII CONSTRUCTII		CONSILIER	I	superior	S			
43	SERVICIUL AUTORIZATII CONSTRUCTII		REFERENT DE SPECIALITATE	II	superior	SSD			
44	SERVICIUL AUTORIZATII CONSTRUCTII		REFERENT DE SPECIALITATE	II	superior	SSD			
45	COMPARTIMENT GESTIUNE DATE URBANE		CONSILIER	I	superior	S			
46	COMPARTIMENT GESTIUNE DATE URBANE		CONSILIER	I	debutant	S			
47	COMPARTIMENT GESTIUNE DATE URBANE		REFERENT	III	superior	M			
48	COMPARTIMENT GESTIUNE DATE URBANE		REFERENT	III	asistent	M			
49	COMPARTIMENT VERIFICARE SI EVALUARE DOCUMENTATII TEHNICE		CONSILIER	I	superior	S			
50	COMPARTIMENT VERIFICARE SI EVALUARE DOCUMENTATII TEHNICE		CONSILIER	I	superior	S			
51	COMPARTIMENT VERIFICARE SI EVALUARE DOCUMENTATII TEHNICE		CONSILIER	I	principal	S			
52	COMPARTIMENT VERIFICARE SI EVALUARE DOCUMENTATII TEHNICE		CONSILIER	I	principal	S			
53	SERVICIUL CONTROL DOCUMENTATII PUBLICE, DISCIPLINA IN CONSTRUCTII	SEF SERVICIU		I		S			
54	SERVICIUL CONTROL DOCUMENTATII PUBLICE, DISCIPLINA IN CONSTRUCTII		CONSILIER	I	superior	S			



Nr. Crt.	STRUCTURA	Funcție publică / Funcție publică de conducere	Funcție publică de execuție	Clasa	Grad profesional	Nivel Studii	Funcție contractuală	Grad / Treapta / Profesionalala	Nivel studii
55	SERVICIUL CONTROL DOCUMENTATII PUBLICE, DISCIPLINA IN CONSTRUCTII		CONSILIER	I	superior	S			
56	SERVICIUL CONTROL DOCUMENTATII PUBLICE, DISCIPLINA IN CONSTRUCTII		CONSILIER	I	superior	S			
57	SERVICIUL CONTROL DOCUMENTATII PUBLICE, DISCIPLINA IN CONSTRUCTII		CONSILIER	I	superior	S			
58	SERVICIUL CONTROL DOCUMENTATII PUBLICE, DISCIPLINA IN CONSTRUCTII		CONSILIER	I	principal	S			
59	SERVICIUL CONTROL DOCUMENTATII PUBLICE, DISCIPLINA IN CONSTRUCTII		CONSILIER	I	principal	S			
60	SERVICIUL CONTROL DOCUMENTATII PUBLICE, DISCIPLINA IN CONSTRUCTII		CONSILIER	I	asistent	S			
61	SERVICIUL DEZVOLTARE URBANA SI METROPOLITANA	SEF SERVICIU		I		S			
62	SERVICIUL DEZVOLTARE URBANA SI METROPOLITANA		CONSILIER	I	superior	S			
63	SERVICIUL DEZVOLTARE URBANA SI METROPOLITANA		CONSILIER	I	superior	S			
64	SERVICIUL DEZVOLTARE URBANA SI METROPOLITANA		CONSILIER	I	superior	S			
65	SERVICIUL DEZVOLTARE URBANA SI METROPOLITANA		CONSILIER	I	principal	S			
66	SERVICIUL DEZVOLTARE URBANA SI METROPOLITANA		CONSILIER	I	asistent	S			
67	SERVICIUL DEZVOLTARE URBANA SI METROPOLITANA		CONSILIER	I	asistent	S			
68	SERVICIUL DEZVOLTARE URBANA SI METROPOLITANA		REFERENT	III	superior	M			
69	SERVICIUL CADASTRU SI G.I.S.	SEF SERVICIU		I		S			
70	SERVICIUL CADASTRU SI G.I.S.		CONSILIER	I	superior	S			
71	SERVICIUL CADASTRU SI G.I.S.		CONSILIER	I	superior	S			
72	SERVICIUL CADASTRU SI G.I.S.		CONSILIER	I	superior	S			
73	SERVICIUL CADASTRU SI G.I.S.		CONSILIER	I	superior	S			
74	SERVICIUL CADASTRU SI G.I.S.		CONSILIER	I	principal	S			
75	SERVICIUL CADASTRU SI G.I.S.		CONSILIER	I	principal	S			
76	SERVICIUL CADASTRU SI G.I.S.		CONSILIER	I	principal	S			
77	SERVICIUL CADASTRU SI G.I.S.		CONSILIER	I	asistent	S			



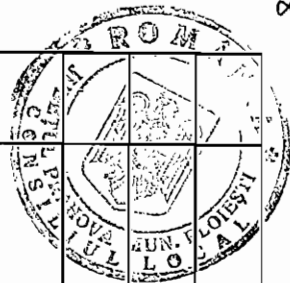
Nr. Crt.	STRUCTURA	Funcție de demnitate publică/ Funcție publică de conducere	Funcție publică de executie	Clasa	Grad profesional	Nivel Studii	Funcție contractuală	Grad/Treapta/Profesiunea	Nivel studii
78	SERVICIUL CADASTRU SI G.I.S.		REFERENT DE SPECIALITATE	II	superior	SSD			
79	SERVICIUL CADASTRU SI G.I.S.		REFERENT	III	superior	M			
80	DIRECTIA DE GESTIUNE PATRIMONIU	DIRECTOR EXECUTIV		I		S			
81	SERVICIUL CONTRACTE	SEF SERVICIU		I		S			
82	SERVICIUL CONTRACTE		CONSILIER	I	superior	S			
83	SERVICIUL CONTRACTE		CONSILIER	I	superior	S			
84	SERVICIUL CONTRACTE		CONSILIER	I	superior	S			
85	SERVICIUL CONTRACTE		CONSILIER	I	superior	S			
86	SERVICIUL CONTRACTE		CONSILIER	I	superior	S			
87	SERVICIUL CONTRACTE		CONSILIER	I	principal	S			
88	SERVICIUL CONTRACTE		CONSILIER	I	principal	S			
89	SERVICIUL CONTRACTE		CONSILIER	I	asistent	S			
90	SERVICIUL CONTRACTE		CONSILIER	I	asistent	S			
91	SERVICIUL CONTRACTE		CONSILIER	I	debutant	S			
92	SERVICIUL CONTRACTE		REFERENT	III	superior	M			
93	SERVICIUL CONTRACTE		REFERENT	III	superior	M			
94	COMPARTIMENTUL AUTORIZATII SI PROGRAME DE FUNCTIONARE		CONSILIER	I	superior	S			
95	COMPARTIMENTUL AUTORIZATII SI PROGRAME DE FUNCTIONARE		CONSILIER	I	principal	S			
96	COMPARTIMENTUL AUTORIZATII SI PROGRAME DE FUNCTIONARE		CONSILIER	I	asistent	S			
97	COMPARTIMENTUL PUBLICITATE, VALORIFICARE PATRIMONIU		CONSILIER	I	superior	S			
98	COMPARTIMENTUL PUBLICITATE, VALORIFICARE PATRIMONIU		CONSILIER	I	superior	S			
99	COMPARTIMENTUL PUBLICITATE, VALORIFICARE PATRIMONIU		CONSILIER	I	superior	S			
100	COMPARTIMENTUL PUBLICITATE, VALORIFICARE PATRIMONIU		CONSILIER	I	principal	S			
101	COMPARTIMENTUL PUBLICITATE, VALORIFICARE PATRIMONIU		CONSILIER	I	principal	S			
102	COMPARTIMENTUL PUBLICITATE, VALORIFICARE PATRIMONIU		CONSILIER	I	principal	S			
103	COMPARTIMENTUL PUBLICITATE, VALORIFICARE PATRIMONIU		CONSILIER	I	asistent	S			



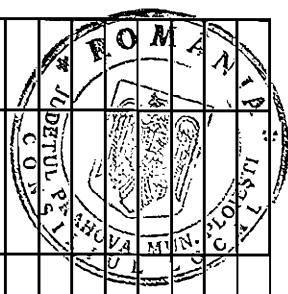
Nr. Crt.	STRUCTURA	Funcție de demnitate publică/ Funcție publică de conducere	Funcție publică de execuție	Clasa	Grad profesional	Nivel Studii	Funcție contractuală	Grad/Treapta/Profesiunea	Nivel studii
104	COMPARTIMENTUL PUBLICITATE, VALORIFICARE PATRIMONIU		CONSILIER	I	debutant	S			
105	DIRECTIA DE GESTIUNE PATRIMONIU	DIR. EXECUTIV ADJ.		I		S			
106	SERVICIUL INVENTARIERE SI EVIDENTA BUNURI	SEF SERVICIU		I		S			
107	SERVICIUL INVENTARIERE SI EVIDENTA BUNURI		CONSILIER	I	superior	S			
108	SERVICIUL INVENTARIERE SI EVIDENTA BUNURI		CONSILIER	I	superior	S			
109	SERVICIUL INVENTARIERE SI EVIDENTA BUNURI		CONSILIER	I	principal	S			
110	SERVICIUL INVENTARIERE SI EVIDENTA BUNURI		CONSILIER	I	principal	S			
111	SERVICIUL INVENTARIERE SI EVIDENTA BUNURI		CONSILIER	I	asistent	S			
112	SERVICIUL INVENTARIERE SI EVIDENTA BUNURI		CONSILIER	I	asistent	S			
113	SERVICIUL INVENTARIERE SI EVIDENTA BUNURI		CONSILIER	I	asistent	S			
114	SERVICIUL INVENTARIERE SI EVIDENTA BUNURI		REFERENT	III	superior	M			
115	SERVICIUL INTABULARI BUNURI	SEF SERVICIU		I		S			
116	SERVICIUL INTABULARI BUNURI		CONSILIER	I	superior	S			
117	SERVICIUL INTABULARI BUNURI		CONSILIER	I	superior	S			
118	SERVICIUL INTABULARI BUNURI		CONSILIER	I	asistent	S			
119	SERVICIUL INTABULARI BUNURI		CONSILIER	I	asistent	S			
120	SERVICIUL INTABULARI BUNURI		CONSILIER	I	asistent	S			
121	SERVICIUL INTABULARI BUNURI		CONSILIER	I	asistent	S			
122	SERVICIUL INTABULARI BUNURI		CONSILIER	I	asistent	S			
123	COMPARTIMENT EVIDENTA SI ADMINISTRARE FOND LOCATIV		CONSILIER	I	superior	S			
124	COMPARTIMENT EVIDENTA SI ADMINISTRARE FOND LOCATIV		CONSILIER	I	superior	S			
125	COMPARTIMENT EVIDENTA SI ADMINISTRARE FOND LOCATIV		CONSILIER	I	superior	S			
126	COMPARTIMENT EVIDENTA SI ADMINISTRARE FOND LOCATIV		CONSILIER	I	superior	S			



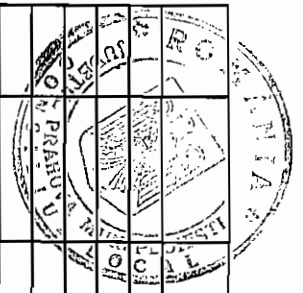
Nr. Crt.	STRUCTURA	Funcție de demnitate publică / Funcție publică de conducere	Funcție publică de execuție	Clasa	Grad profesional	Nivel Studii	Funcție contractuală	Grad / Treapta / Profesionalala	Nivel studii
127	COMPARTIMENT EVIDENTA SI ADMINISTRARE FOND LOCATIV		CONSILIER	I	superior	S			
128	COMPARTIMENT EVIDENTA SI ADMINISTRARE FOND LOCATIV		CONSILIER	I	superior	S			
129	COMPARTIMENT EVIDENTA SI ADMINISTRARE FOND LOCATIV		CONSILIER	I	superior	S			
130	COMPARTIMENT EVIDENTA SI ADMINISTRARE FOND LOCATIV		CONSILIER	I	superior	S			
131	COMPARTIMENT EVIDENTA SI ADMINISTRARE FOND LOCATIV		CONSILIER	I	principal	S			
132	COMPARTIMENT EVIDENTA SI ADMINISTRARE FOND LOCATIV		CONSILIER	I	debutant	S			
133	COMPARTIMENT EVIDENTA SI ADMINISTRARE FOND LOCATIV		REFERENT	III	superior	M			
134	SERVICIUL APLICAREA LEGILOR PROPRIETATI	SEF SERVICIU		I		S			
135	SERVICIUL APLICAREA LEGILOR PROPRIETATI		CONSILIER	I	superior	S			
136	SERVICIUL APLICAREA LEGILOR PROPRIETATI		CONSILIER	I	superior	S			
137	SERVICIUL APLICAREA LEGILOR PROPRIETATI		CONSILIER	I	superior	S			
138	SERVICIUL APLICAREA LEGILOR PROPRIETATI		CONSILIER	I	superior	S			
139	SERVICIUL APLICAREA LEGILOR PROPRIETATI		CONSILIER	I	superior	S			
140	SERVICIUL APLICAREA LEGILOR PROPRIETATI		CONSILIER	I	superior	S			
141	SERVICIUL APLICAREA LEGILOR PROPRIETATI		CONSILIER	I	principal	S			
142	SERVICIUL APLICAREA LEGILOR PROPRIETATI		CONSILIER	I	principal	S			
143	SERVICIUL APLICAREA LEGILOR PROPRIETATI		CONSILIER	I	asistent	S			
144	SERVICIUL APLICAREA LEGILOR PROPRIETATI		REFERENT	III	superior	M			
145	SERVICIUL APLICAREA LEGILOR PROPRIETATI		REFERENT	III	superior	M			



Nr. Crt.	STRUCTURA	Funcție de demnitate publică/ Funcție publică de conducere	Funcție publică de execuție	Clasa	Grad profesional	Nivel Studii	Funcție contractuală	Grad/Treapta/Profesiunea	Nivel studii
146	DIRECTIA TEHNIC INVESTITII	DIRECTOR EXECUTIV		I		S			
147	DIRECTIA TEHNIC INVESTITII	DIR. EXECUTIV ADJ.		I		S			
148	SERVICIUL DEZVOLTARE, ADMINISTRARE UNITATI DE INVATAMANT SI SANATATE	SEF SERVICIU		I		S			
149	SERVICIUL DEZVOLTARE, ADMINISTRARE UNITATI DE INVATAMANT SI SANATATE		CONSILIER	I	superior	S			
150	SERVICIUL DEZVOLTARE, ADMINISTRARE UNITATI DE INVATAMANT SI SANATATE		CONSILIER	I	superior	S			
151	SERVICIUL DEZVOLTARE, ADMINISTRARE UNITATI DE INVATAMANT SI SANATATE		CONSILIER	I	principal	S			
152	SERVICIUL DEZVOLTARE, ADMINISTRARE UNITATI DE INVATAMANT SI SANATATE		CONSILIER	I	asistent	S			
153	SERVICIUL DEZVOLTARE, ADMINISTRARE UNITATI DE INVATAMANT SI SANATATE		CONSILIER	I	asistent	S			
154	SERVICIUL DEZVOLTARE, ADMINISTRARE UNITATI DE INVATAMANT SI SANATATE		REFERENT DE SPECIALITATE	II	superior	SSD			
155	SERVICIUL DEZVOLTARE, ADMINISTRARE UNITATI DE INVATAMANT SI SANATATE		REFERENT	III	superior	M			
156	COMPARTIMENT MONITORIZARE SI AVIZARE CONTRACTE UNITATI INVATAMANT, SANATATE, CULTE		CONSILIER	I	superior	S			
157	COMPARTIMENT MONITORIZARE SI AVIZARE CONTRACTE UNITATI INVATAMANT, SANATATE, CULTE		CONSILIER	I	asistent	S			
158	COMPARTIMENT MONITORIZARE SI AVIZARE CONTRACTE UNITATI INVATAMANT, SANATATE, CULTE		CONSILIER	I	asistent	S			
159	SERVICIUL INVESTITII	SEF SERVICIU		I		S			
160	SERVICIUL INVESTITII		CONSILIER	I	superior	S			
161	SERVICIUL INVESTITII		CONSILIER	I	superior	S			
162	SERVICIUL INVESTITII		CONSILIER	I	superior	S			
163	SERVICIUL INVESTITII		CONSILIER	I	superior	S			
164	SERVICIUL INVESTITII		CONSILIER	I	superior	S			
165	SERVICIUL INVESTITII		CONSILIER	I	superior	S			
166	SERVICIUL INVESTITII		CONSILIER	I	principal	S			
167	BIROUL MOBILITATE SI TRAFIC URBAN	SEF BIROU		I		S			
168	BIROUL MOBILITATE SI TRAFIC URBAN		CONSILIER	I	superior	S			



Nr. Crt.	STRUCTURA	Funcție publică/ Funcție publică de conducere	Funcție publică de execuție	Clasa	Grad profesional	Nivel Studii	Funcție contractuală	Grad/Treapta/Profesiunea	Nivel studii
169	BIROUL MOBILITATE SI TRAFIC URBAN		CONSILIER	I	principal	S			
170	BIROUL MOBILITATE SI TRAFIC URBAN		CONSILIER	I	principal	S			
171	BIROUL MOBILITATE SI TRAFIC URBAN		CONSILIER	I	asistent	S			
172	BIROUL MOBILITATE SI TRAFIC URBAN		REFERENT DE SPECIALITATE	II	superior	SSD			
173	BIROUL MOBILITATE SI TRAFIC URBAN		REFERENT	III	superior	M			
174	SERVICIUL REPARATII SI INVESTITII DRUMURI	SEF SERVICIU		I		S			
175	SERVICIUL REPARATII SI INVESTITII DRUMURI		CONSILIER	I	superior	S			
176	SERVICIUL REPARATII SI INVESTITII DRUMURI		CONSILIER	I	superior	S			
177	SERVICIUL REPARATII SI INVESTITII DRUMURI		CONSILIER	I	superior	S			
178	SERVICIUL REPARATII SI INVESTITII DRUMURI		CONSILIER	I	superior	S			
179	SERVICIUL REPARATII SI INVESTITII DRUMURI		CONSILIER	I	principal	S			
180	SERVICIUL REPARATII SI INVESTITII DRUMURI		CONSILIER	I	principal	S			
181	SERVICIUL REPARATII SI INVESTITII DRUMURI		CONSILIER	I	asistent	S			
182	SERVICIUL REPARATII SI INVESTITII DRUMURI		CONSILIER	I	debutant	S			
183	SERVICIUL REPARATII SI INVESTITII DRUMURI		REFERENT DE SPECIALITATE	II	superior	SSD			
184	SERVICIUL REPARATII SI INVESTITII DRUMURI		REFERENT	III	superior	M			
185	SERVICIUL REPARATII SI INVESTITII DRUMURI		REFERENT	III	principal	M			
186	COMPARTIMENT RELETE EDILITARE		CONSILIER	I	superior	S			
187	COMPARTIMENT RELETE EDILITARE		CONSILIER	I	superior	S			
188	COMPARTIMENT RELETE EDILITARE		CONSILIER	I	superior	S			
189	COMPARTIMENT RELETE EDILITARE		CONSILIER	I	principal	S			
190	COMPARTIMENT RELETE EDILITARE		CONSILIER	I	debutant	S			
191	DIRECTIA RELATII INTERNATIONALE	DIRECTOR EXECUTIV		I		S			



Nr. Crt.	STRUCTURA	Funcție de demnitate publică/ Funcție publică de conducere	Funcție publică de executie	Clasa	Grad profesional	Nivel Studii	Funcție contractuală	Grad/ Treapta/ Profesionalala	Nivel studii
192	SERVICIUL PROIECTE CU FINANTARE INTERNATIONALA, O.N.G.	SEF SERVICIU		I		S			
193	SERVICIUL PROIECTE CU FINANTARE INTERNATIONALA, O.N.G.		CONSILIER	I	superior	S			
194	SERVICIUL PROIECTE CU FINANTARE INTERNATIONALA, O.N.G.		CONSILIER	I	superior	S			
195	SERVICIUL PROIECTE CU FINANTARE INTERNATIONALA, O.N.G.		CONSILIER	I	superior	S			
196	SERVICIUL PROIECTE CU FINANTARE INTERNATIONALA, O.N.G.		CONSILIER	I	superior	S			
197	COMPARTIMENT O.N.G.		CONSILIER	I	asistent	S			
198	COMPARTIMENT O.N.G.		CONSILIER	I	asistent	S			
199	COMPARTIMENT O.N.G.		REFERENT DE SPECIALITATE	II	superior	SSD			
200	COMPARTIMENT MANAGERI DE PROIECT						CONSILIER - MANAGER PROIECTE	II	S
201	COMPARTIMENT MANAGERI DE PROIECT						CONSILIER - MANAGER PROIECTE	D	S
202	COMPARTIMENT MANAGERI DE PROIECT						CONSILIER - MANAGER PROIECTE	D	S
203	COMPARTIMENT MANAGERI DE PROIECT						CONSILIER - MANAGER PROIECTE	D	S
204	COMPARTIMENT MANAGERI DE PROIECT						CONSILIER - MANAGER PROIECTE	D	S
205	COMPARTIMENT MANAGERI DE PROIECT						CONSILIER - MANAGER PROIECTE	D	S
206	COMPARTIMENT MANAGERI DE PROIECT						CONSILIER - MANAGER PROIECTE	D	S
207	COMPARTIMENT MANAGERI DE PROIECT						CONSILIER - MANAGER PROIECTE	D	S



Nr. Crt.	STRUCTURA	Funcție de demnitate publică/ Funcție publică de conducere	Funcție publică de execuție	Clasa	Grad profesional	Nivel Studii	Funcție contractuală	Grad/ Treapta/ Profesionalala	Nivel studii
208	COMPARTIMENT MANAGERI DE PROIECT						CONSILIER - MANAGER PROIECTE	D	S
209	COMPARTIMENT MANAGERI DE PROIECT						CONSILIER - MANAGER PROIECTE	D	S
210	DIRECTIA COMUNICARE, RELATII PUBLICE	DIRECTOR EXECUTIV		I		S			
211	SERVICIUL RELATII PUBLICE	SEF SERVICIU		I		S			
212	SERVICIUL RELATII PUBLICE		CONSILIER	I	superior	S			
213	SERVICIUL RELATII PUBLICE		CONSILIER	I	superior	S			
214	SERVICIUL RELATII PUBLICE		CONSILIER	I	superior	S			
215	SERVICIUL RELATII PUBLICE		CONSILIER	I	superior	S			
216	SERVICIUL RELATII PUBLICE		CONSILIER	I	principal	S			
217	SERVICIUL RELATII PUBLICE		CONSILIER	I	asistent	S			
218	SERVICIUL RELATII PUBLICE		CONSILIER	I	asistent	S			
219	SERVICIUL RELATII PUBLICE		CONSILIER	I	asistent	S			
220	SERVICIUL RELATII PUBLICE		CONSILIER	I	asistent	S			
221	COMPARTIMENT PROTECTIA MUNCII SI PROTECTIE CIVILA		CONSILIER	I	superior	S			
222	COMPARTIMENT PROTECTIA MUNCII SI PROTECTIE CIVILA		CONSILIER	I	superior	S			
223	COMPARTIMENT PROTECTIA MUNCII SI PROTECTIE CIVILA		CONSILIER	I	superior	S			
224	COMPARTIMENT ORGANIZARE EVENIMENTE		CONSILIER	I	superior	S			
225	COMPARTIMENT ORGANIZARE EVENIMENTE		CONSILIER	I	superior	S			
226	COMPARTIMENT ORGANIZARE EVENIMENTE		CONSILIER	I	superior	S			
227	COMPARTIMENT ORGANIZARE EVENIMENTE		CONSILIER	I	principal	S			
228	COMPARTIMENT ORGANIZARE EVENIMENTE		CONSILIER	I	principal	S			
229	COMPARTIMENT ORGANIZARE EVENIMENTE		CONSILIER	I	principal	S			
230	SERVICIUL RESURSE UMANE, ORGANIZARE SI ADMINISTRATIV	SEF SERVICIU		I		S			

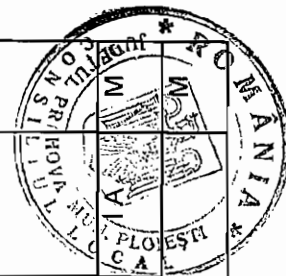


Nr. Crt.	STRUCTURA	Funcție de demnitate publică/ Funcție publică de conducere	Funcție publică de executie	Clasa	Grăd profesional	Nivel Studii	Funcție contractuală	Grad/ Treapta/ Profesionalala	Nivel studii
231	SERVICIUL RESURSE UMANE, ORGANIZARE SI ADMINISTRATIV		CONSILIER	I	superior	S			
232	SERVICIUL RESURSE UMANE, ORGANIZARE SI ADMINISTRATIV		CONSILIER	I	superior	S			
233	SERVICIUL RESURSE UMANE, ORGANIZARE SI ADMINISTRATIV		CONSILIER	I	superior	S			
234	SERVICIUL RESURSE UMANE, ORGANIZARE SI ADMINISTRATIV		CONSILIER	I	superior	S			
235	SERVICIUL RESURSE UMANE, ORGANIZARE SI ADMINISTRATIV		CONSILIER	I	superior	S			
236	SERVICIUL RESURSE UMANE, ORGANIZARE SI ADMINISTRATIV		CONSILIER	I	asistent	S			
237	SERVICIUL RESURSE UMANE, ORGANIZARE SI ADMINISTRATIV		CONSILIER	I	asistent	S			
238	COMPARTIMENT ADMINISTRATIV - INTRETINERE						MUNCITOR CALIFICAT-INSTALATOR	I.	
239	COMPARTIMENT ADMINISTRATIV - INTRETINERE						MUNCITOR CALIFICAT-MECANIC	I.	
240	COMPARTIMENT ADMINISTRATIV - INTRETINERE						MUNCITOR CALIFICAT - ELECTRICIAN	I.	
241	COMPARTIMENT ADMINISTRATIV - INTRETINERE						MUNCITOR CALIFICAT	I.	
242	COMPARTIMENT ADMINISTRATIV - INTRETINERE						INGRIJITOR(FEMEIE DE SERVICIU)	-	
243	COMPARTIMENT ADMINISTRATIV - INTRETINERE						INGRIJITOR(FEMEIE DE SERVICIU)	-	
244	COMPARTIMENT ADMINISTRATIV - INTRETINERE						INGRIJITOR(FEMEIE DE SERVICIU)	-	
245	COMPARTIMENT ADMINISTRATIV - INTRETINERE						INGRIJITOR(FEMEIE DE SERVICIU)	-	
246	COMPARTIMENT ADMINISTRATIV - INTRETINERE						INGRIJITOR(FEMEIE DE SERVICIU)	-	
247	COMPARTIMENT ADMINISTRATIV - INTRETINERE						INGRIJITOR(FEMEIE DE SERVICIU)	-	
248	COMPARTIMENT ADMINISTRATIV - INTRETINERE						INGRIJITOR(FEMEIE DE SERVICIU)	-	

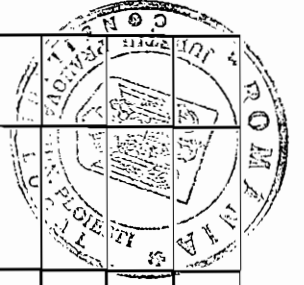


Nr. Crt.	STRUCTURA	Funcție de demnitate publică/ Funcție publică de conducere	Funcție publică de execuție	Clasa	Grad profesional	Nivel Studii	Funcție contractuală	Grad/ Treapta/ Profesionalala	Nivel studii
249	COMPARTIMENT ADMINISTRATIV - INTRETINERE						INGRIJITOR(FEMEIE DE SERVICIU)	-	
250	COMPARTIMENT ADMINISTRATIV - INTRETINERE						INGRIJITOR(FEMEIE DE SERVICIU)	-	
251	COMPARTIMENT ADMINISTRATIV - INTRETINERE						INGRIJITOR(FEMEIE DE SERVICIU)	-	
252	COMPARTIMENT DESERVIRE AUTO						SOFER		
253	COMPARTIMENT DESERVIRE AUTO						SOFER		
254	COMPARTIMENT DESERVIRE AUTO						SOFER		
255	COMPARTIMENT DESERVIRE AUTO						SOFER		
256	COMPARTIMENT DESERVIRE AUTO						SOFER		
257	COMPARTIMENT DESERVIRE AUTO						SOFER		
258	COMPARTIMENT DESERVIRE AUTO						SOFER		
259	COMPARTIMENT DESERVIRE AUTO						SOFER		
260	SERVICIUL INFORMATICA	SEF SERVICIU				S			
261	SERVICIUL INFORMATICA		CONSILIER		superior	S			
262	SERVICIUL INFORMATICA		CONSILIER		superior	S			
263	SERVICIUL INFORMATICA		CONSILIER		superior	S			
264	SERVICIUL INFORMATICA		CONSILIER		superior	S			
265	SERVICIUL INFORMATICA		CONSILIER		principal	S			
266	SERVICIUL INFORMATICA		CONSILIER		asistent	S			
267	SERVICIUL INFORMATICA		CONSILIER		asistent	S			
268	SERVICIUL INFORMATICA		CONSILIER		asistent	S			
269	SERVICIUL INFORMATICA		CONSILIER		debutant	S			
270	SERVICIUL AUDITARE INTERNA	SEF SERVICIU				S			
271	SERVICIUL AUDITARE INTERNA		AUDITOR		superior	S			
272	SERVICIUL AUDITARE INTERNA		AUDITOR		superior	S			
273	SERVICIUL AUDITARE INTERNA		AUDITOR		superior	S			
274	SERVICIUL AUDITARE INTERNA		AUDITOR		superior	S			
275	SERVICIUL AUDITARE INTERNA		AUDITOR		superior	S			
276	SERVICIUL AUDITARE INTERNA		AUDITOR		superior	S			
277	SERVICIUL AUDITARE INTERNA		AUDITOR		superior	S			
278	COMPARTIMENT EXPERT LOCAL RRROMI				superior	S	INSPECTOR DE SPECIALITATE		
279	SERVICIUL MANAGEMENTUL CALITATII, A CIRCULATIEI SI EVIDENTEI DOCUMENTELOR	SEF SERVICIU				S			

Nr. Crt.	STRUCTURA	Funcție publică/ Funcție publică de conducere	Funcție publică de execuție	Clasa	Grad profesional	Nivel Studii	Funcție contractuală	Grad/ Treapta/ Profesionalala	Nivel studii
280	SERVICIUL MANAGEMENTUL CALITATII, A CIRCULATIEI SI EVIDENTEI DOCUMENTELOR		CONSILIER	I	superior	S			
281	SERVICIUL MANAGEMENTUL CALITATII, A CIRCULATIEI SI EVIDENTEI DOCUMENTELOR		CONSILIER	I	superior	S			
282	SERVICIUL MANAGEMENTUL CALITATII, A CIRCULATIEI SI EVIDENTEI DOCUMENTELOR		CONSILIER	I	superior	S			
283	SERVICIUL MANAGEMENTUL CALITATII, A CIRCULATIEI SI EVIDENTEI DOCUMENTELOR		CONSILIER	I	superior	S			
284	SERVICIUL MANAGEMENTUL CALITATII, A CIRCULATIEI SI EVIDENTEI DOCUMENTELOR		CONSILIER	I	superior	S			
285	SERVICIUL MANAGEMENTUL CALITATII, A CIRCULATIEI SI EVIDENTEI DOCUMENTELOR		CONSILIER	I	superior	S			
286	SERVICIUL MANAGEMENTUL CALITATII, A CIRCULATIEI SI EVIDENTEI DOCUMENTELOR		CONSILIER	I	superior	S			
287	SERVICIUL MANAGEMENTUL CALITATII, A CIRCULATIEI SI EVIDENTEI DOCUMENTELOR		CONSILIER	I	superior	S			
288	SERVICIUL MANAGEMENTUL CALITATII, A CIRCULATIEI SI EVIDENTEI DOCUMENTELOR		CONSILIER	I	principal	S			
289	SERVICIUL MANAGEMENTUL CALITATII, A CIRCULATIEI SI EVIDENTEI DOCUMENTELOR		CONSILIER	I	asistent	S			
290	SERVICIUL MANAGEMENTUL CALITATII, A CIRCULATIEI SI EVIDENTEI DOCUMENTELOR		CONSILIER	I	debutant	S			
291	COMPARTIMENT SECRETARIAT, REGISTRATURA, ARHIVA						REFERENT		
292	COMPARTIMENT SECRETARIAT, REGISTRATURA, ARHIVA						ARHIVAR		

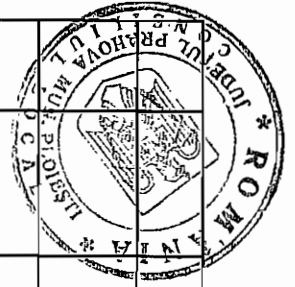


Nr. Crt.	STRUCTURA	Funcție publică/ Funcție publică de conducere	Funcție publică de execuție	Clasa	Grad profesional	Nivel Studii	Funcție contractuală	Grad/ Treapta/ Profesionalala	Nivel studii
293	COMPARTIMENT SECRETARIAT, REGISTRATURA, ARHIVA						ARHIVAR		M
294	COMPARTIMENT SECRETARIAT, REGISTRATURA, ARHIVA						ARHIVAR		M
295	COMPARTIMENT SECRETARIAT, REGISTRATURA, ARHIVA						CURIER		
296	SECRETAR	SECRETAR		I		S			
297	DIRECTIA ADMINISTRATIE PUBLICA, JURIDIC - CONTENCIOS, ACHIZITII PUBLICE, CONTRACTE	DIRECTOR EXECUTIV		I		S			
298	SERVICIUL RELATIA CU CONSILIUL LOCAL, REGLEMENTARE	SEF SERVICIU		I		S			
299	SERVICIUL RELATIA CU CONSILIUL LOCAL, REGLEMENTARE		CONSILIER	I	superior	S			
300	SERVICIUL RELATIA CU CONSILIUL LOCAL, REGLEMENTARE		CONSILIER	I	superior	S			
301	SERVICIUL RELATIA CU CONSILIUL LOCAL, REGLEMENTARE		CONSILIER	I	superior	S			
302	SERVICIUL RELATIA CU CONSILIUL LOCAL, REGLEMENTARE		CONSILIER	I	superior	S			
303	SERVICIUL RELATIA CU CONSILIUL LOCAL, REGLEMENTARE		CONSILIER	I	superior	S			
304	SERVICIUL RELATIA CU CONSILIUL LOCAL, REGLEMENTARE		CONSILIER	I	principal	S			
305	SERVICIUL RELATIA CU CONSILIUL LOCAL, REGLEMENTARE		CONSILIER	I	principal	S			
306	SERVICIUL MONITORIZARE ASOCIATII DE PROPRIETARI	SEF SERVICIU		I		S			
307	SERVICIUL MONITORIZARE ASOCIATII DE PROPRIETARI		CONSILIER	I	superior	S			
308	SERVICIUL MONITORIZARE ASOCIATII DE PROPRIETARI		CONSILIER	I	superior	S			
309	SERVICIUL MONITORIZARE ASOCIATII DE PROPRIETARI		CONSILIER	I	superior	S			
310	SERVICIUL MONITORIZARE ASOCIATII DE PROPRIETARI		CONSILIER	I	principal	S			
311	SERVICIUL MONITORIZARE ASOCIATII DE PROPRIETARI		CONSILIER	I	asistent	S			



22

Nr. Crt.	STRUCTURA	Funcție de demnitate publică/ Funcție publică de conducere	Funcție publică de executie	Clasa	Grad profesional	Nivel Studii	Funcție contractuală	Grad/ Treapta/ Profesional ala	Nivel studii
312	SERVICIUL MONITORIZARE ASOCIATII DE PROPRIETARI		CONSILIER	I	debutant	S			
313	SERVICIUL MONITORIZARE ASOCIATII DE PROPRIETARI		CONSILIER	I	debutant	S			
314	SERVICIUL JURIDIC CONTENCIOS, CONTRACTE	SEF SERVICIU		I		S			
315	SERVICIUL JURIDIC CONTENCIOS, CONTRACTE		CONSILIER JURIDIC	I	superior	S			
316	SERVICIUL JURIDIC CONTENCIOS, CONTRACTE		CONSILIER JURIDIC	I	superior	S			
317	SERVICIUL JURIDIC CONTENCIOS, CONTRACTE		CONSILIER JURIDIC	I	superior	S			
318	SERVICIUL JURIDIC CONTENCIOS, CONTRACTE		CONSILIER JURIDIC	I	superior	S			
319	SERVICIUL JURIDIC CONTENCIOS, CONTRACTE		CONSILIER JURIDIC	I	superior	S			
320	SERVICIUL JURIDIC CONTENCIOS, CONTRACTE		CONSILIER JURIDIC	I	superior	S			
321	SERVICIUL JURIDIC CONTENCIOS, CONTRACTE		CONSILIER JURIDIC	I	principal	S			
322	SERVICIUL JURIDIC CONTENCIOS, CONTRACTE		CONSILIER JURIDIC	I	principal	S			
323	SERVICIUL JURIDIC CONTENCIOS, CONTRACTE		CONSILIER JURIDIC	I	asistent	S			
324	SERVICIUL JURIDIC CONTENCIOS, CONTRACTE		CONSILIER JURIDIC	I	asistent	S			
325	SERVICIUL JURIDIC CONTENCIOS, CONTRACTE		CONSILIER JURIDIC	I	debutant	S			
326	SERVICIUL JURIDIC CONTENCIOS, CONTRACTE		CONSILIER JURIDIC	I	debutant	S			
327	SERVICIUL JURIDIC CONTENCIOS, CONTRACTE		CONSILIER	I	principal	S			
328	DIRECTIA ADMINISTRATIE PUBLICA, JURIDIC - CONTENCIOS, ACHIZITII PUBLICE, CONTRACTE	DIR. EXECUTIV ADJ.		I		S			
329	SERVICIUL ACHIZITII PUBLICE SI CONTRACTE	SEF SERVICIU		I		S			



Nr. Crt.	STRUCTURA	Funcție de demnitate publică / Funcție publică de conducere	Funcție publică de execuție	Clasa	Grad profesional	Nivel Studii	Funcție contractuală	Grad / Treapta / Profesional	Nivel studii
330	SERVICIUL ACHIZITII PUBLICE SI CONTRACTE	CONSILIER		I	superior	S			
331	SERVICIUL ACHIZITII PUBLICE SI CONTRACTE	CONSILIER		I	superior	S			
332	SERVICIUL ACHIZITII PUBLICE SI CONTRACTE	CONSILIER		I	superior	S			
333	SERVICIUL ACHIZITII PUBLICE SI CONTRACTE	CONSILIER		I	superior	S			
334	SERVICIUL ACHIZITII PUBLICE SI CONTRACTE	CONSILIER		I	superior	S			
335	SERVICIUL ACHIZITII PUBLICE SI CONTRACTE	CONSILIER		I	principal	S			
336	SERVICIUL ACHIZITII PUBLICE SI CONTRACTE	CONSILIER		I	asistent	S			
337	COMPARTIMENT ACHIZITII BUNURI	CONSILIER		I	superior	S			
338	COMPARTIMENT ACHIZITII BUNURI	CONSILIER		I	principal	S			
339	COMPARTIMENT ACHIZITII BUNURI	REFERENT		III	asistent	M			

Funcția / Numar posturi	Ocupate	Vacante	Temporar vacante	Total
Nr. total de functii demnitar	2	1	0	3
Nr. total de functii publice	222	52	18	292
Nr. total de functii publice de conducere	29	6	1	36
Nr. total de functii publice de executie	193	46	17	256
Nr. total de functii contractuale de conducere	1	0	0	1
Nr. total de functii contractuale de executie	40	3	0	43
Nr. total de posturi potrivit art. III alin. (2) din OUG nr. 63/2010 / Legea nr. 273/2006	339	0	0	339
Nr. total de functii in institutie	265	56	18	339



**CONSILIUL LOCAL AL MUNICIPIULUI PLOIEȘTI
COMISIA DE SPECIALITATE NR. 1**



**COMISIA DE BUGET FINANȚE, CONTROL, ADMINISTRAREA DOMENIULUI
PUBLIC ȘI PRIVAT, STUDII, STRATEGII ȘI PROGNOZE**

RAPORT

Comisia a luat în discuții proiectul de hotărâre privind aprobarea organigramei și
statului de funcții ale aparatului de specialitate al primarului municipiului Ploiești

și a emis:

aviz favorabil

PREȘEDINTE
Paul Palaș

SECRETAR,
Sanda Dragulea

Data: 04.11.2015