

## Anexa 1. 6 – Servicii și Comerț - indicatori

Dinamica indicatorilor economici

### I. SERVICII

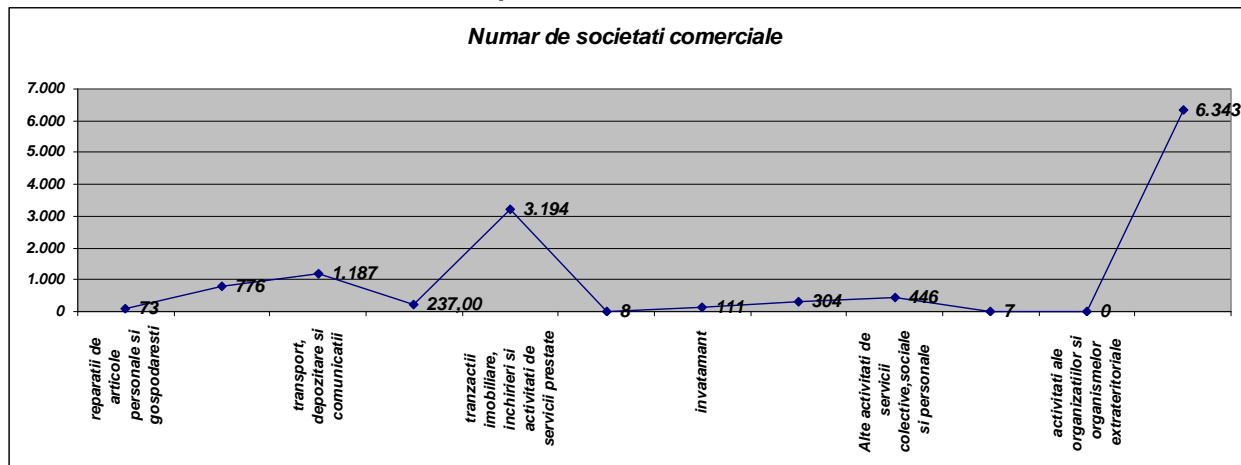
#### Contribuția Serviciilor la realizarea indicatorilor economiei Județului Prahova – anul 2007

Indicatori economico - financiari	2007		
	TOTAL	Sector Servicii	Pondere Sector de activitate (%)
Numar societati comerciale comerciale	20.718	6.343	30,62
Cifra de afaceri RON	26.972.701.751	2.953.517.319	10,95
Profitul Brut RON	2.323.980.382	447.513.344	19,26
Rata Profitului %	9	15,15	*
Pierderi RON	641.587.863	72.250.712	11,26
Numar salariati	167.154	34.078	20,39
Productivitatea muncii RON / salariat	161.364	86.669,33	*

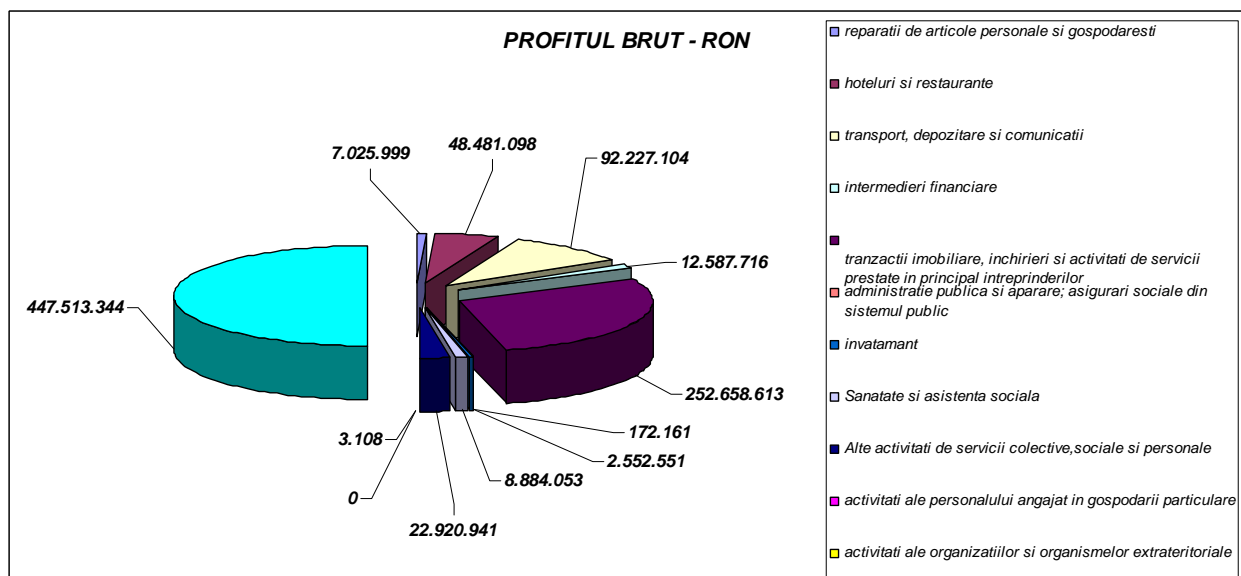
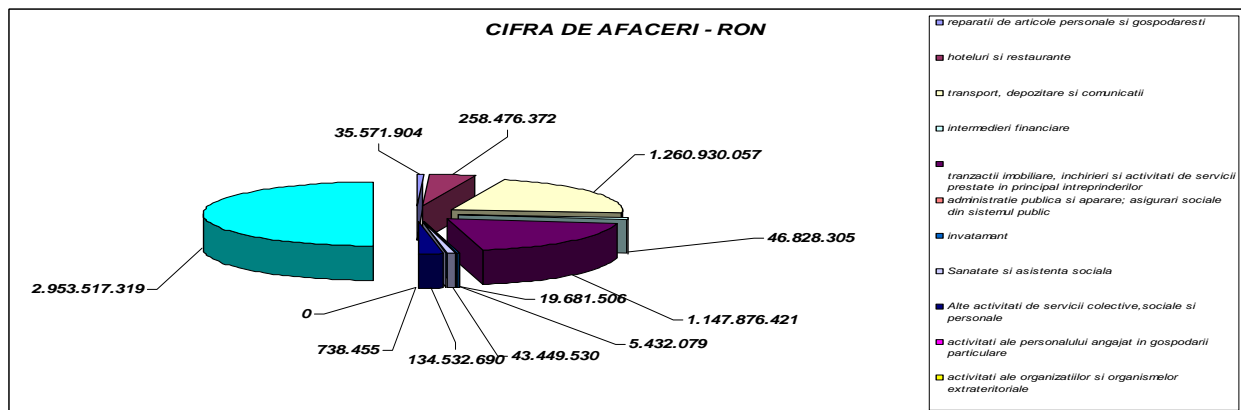
**Structura Serviciilor prahovene pe subramuri de activitate – anul 2007. Situație comparativă anii 205, 2006, 2007**

Indicator Domeniul de activitate		reparatii de articole personale si gospodaresti	hoteluri si restaurante	transport, depozitare si comunicatii	intermedieri financiare	tranzactii imobiliare, inchirieri si activitati de servicii prestate in principal intreprinderilor	administratie publica si aparare; asigurari sociale din sistemul public	invatamant	Sanatate si asistenta sociala	Alte activitati de servicii colective,soc iale si personale	activitati ale personalul ui angajat in gospodarii particulare	TOTAL
Numar de societati comerciale	2007	73	776	1.187	237	3.194	8	111	304	446	7	6.343
	Pondere (%)	1,15	12,23	18,71	3,74	50,35	0,13	1,75	4,79	7,03	0,11	100,00
Cifra de afaceri RON	2007	35.571.904	258.476.372	1.260.930.057	46828305	1.147.876.421	5.432.079	19.681.506	43.449.530	134.532.690	738.455	2.953.517.319
	pondere (%)	1,20	8,75	42,69	1,59	38,86	0,18	0,67	1,47	4,55	0,03	100,00
Profit Brut RON	2007	7.025.999	48.481.098	92.227.104	12.587.716	252.658.613	172.161	2.552.551	8.884.053	22.920.941	3.108	447.513.344
	Pondere (%)	1,57	10,83	20,61	2,81	56,46	0,04	0,57	1,99	5,12	0,00	100,00
Rata Profit %	2007	19,75	18,76	7,31	26,88	22,01	3,17	12,97	20,45	17,04	0,42	15,15
Pierderi RON	2007	118.846	9.130.477	13.357.577	1.248.106	33.533.431	1.188	997.309	1.436.374	12.256.377	171.027	72.250.712
	Pondere (%)	0,16	12,64	18,49	1,73	46,41	0,00	1,38	1,99	16,96	0,24	100,00
Numar salariati	2007	674	4.515	10.693	492	13.728	193	342	1.055	2.334	52	34.078
	Pondere (%)	1,98	13,25	31,38	1,44	40,28	0,57	1,00	3,10	6,85	0,15	100,00
Productivitatea muncii RON/salariat	2007	52.777,31	57.248,37	117.921,08	95.179,48	83.615,71	28.145,49	57.548,26	41.184,39	57.640,40	14.201,06	86.669,33

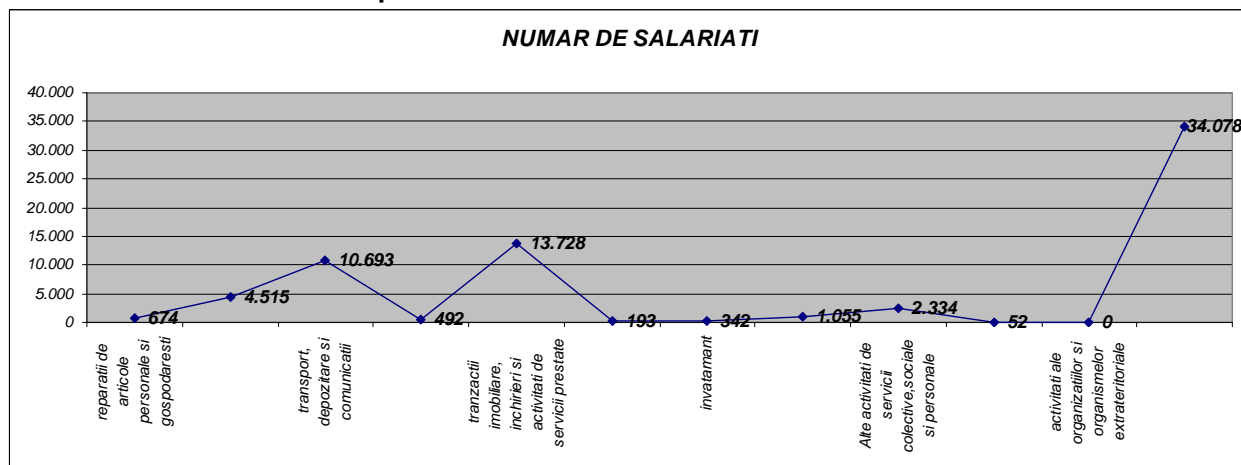
**Numar societati comerciale – Servicii pe subramuri – anul 2007**



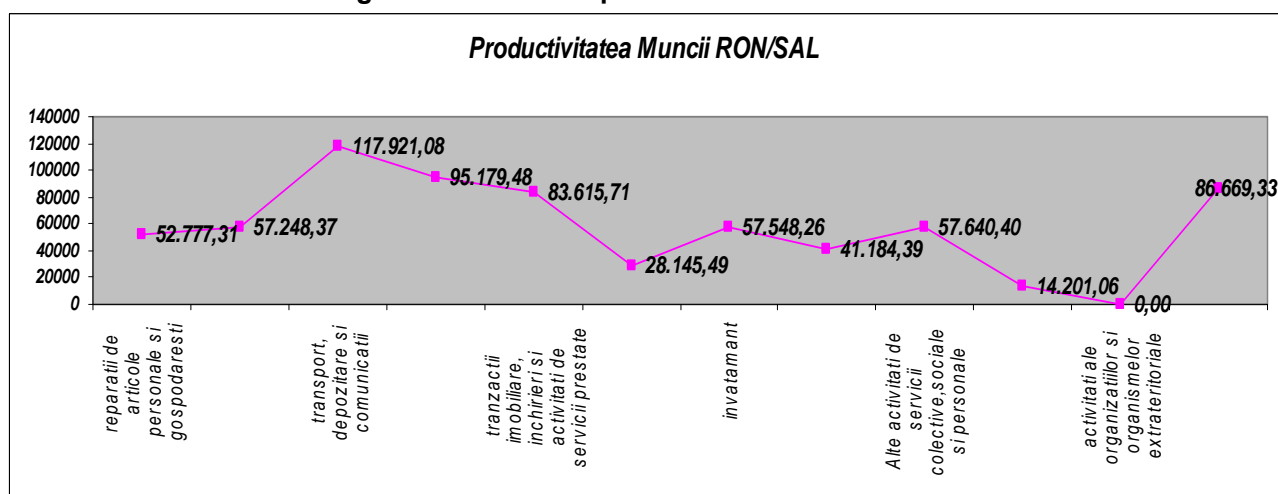
**Cifra de afaceri – Ponderea fiecărei subramuri in Total Servicii Judetul Prahova - anul 2007**



**Numar de salariati – Servicii pe subramuri – anul 2007**



**Productivitatea muncii inregistrata – Servicii pe subramuri – anul 2007**



**Situatia comparativa a principalilor indicatori – Servicii pe subramuri – Judetul Prahova – anii 2006, 2007**

Indicator Domeniul de activitate	reparatii de articole personale si gospodarest i	hoteluri si restaurante	transport, depozitare si comunicatii	intermedieri financiare	tranzactii imobiliare, inchirieri si activitati de servicii prestate in principal intreprinderilor	administrati e publica si aparare; asigurari sociale din sistemul public	invatamant	Sanatate si asistenta sociala	Alte activitati de servicii colective, social e si personale	activitati ale personalulu i angajat in gospodarii particulare	TOTAL	
Numar societati comerciale	2006	70	734	1.073	205,00	2.728	4	82	286	384	4	5.570
	2007	73	776	1.187	237	3.194	8	111	304	446	7	6.343
	Evolutie (%)	4,29	5,72	10,62	15,61	17,08	100,00	35,37	6,29	16,15	75,00	13,88
	Pondere (%)	1,15	12,23	18,71	3,74	50,35	0,13	1,75	4,79	7,03	0,11	100,00
Cifra de afaceri RON	2006	20.975.774	215.816.647	1.042.618.487	44469829	865.322.882	4.765.133	20.683.716	27.161.120	125.869.190	32.546	2.367.715.324
	2007	35.571.904	258.476.372	1.260.930.057	46.828.305	1.147.876.421	5.432.079	19.681.506	43.449.530	134.532.690	738.455	2.953.517.319
	Evolutie (%)	69,59	19,77	20,94	5,30	32,65	14,00	-4,85	59,97	6,88	2168,96	28,62
	pondere (%)	1,20	8,75	42,69	1,59	38,86	0,18	0,67	1,47	4,55	0,03	100,00
Profitul Brut RON	2006	2.379.167	39.287.410	72.436.437	12.200.167	185.706.032	55.720	3.173.973	5.361.936	11.112.545	0	331.713.387
	2007	7.025.999	48.481.098	92.227.104	12.587.716	252.658.613	172.161	2.552.551	8.884.053	22.920.941	3.108	447.513.344
	Evolutie (%)	195,31	23,40	27,32	3,18	36,05	208,98	-19,58	65,69	106,26	*	34,91
	Pondere (%)	1,57	10,83	20,61	2,81	56,46	0,04	0,57	1,99	5,12	0,00	100,00
Rata Profit (%)	2006	11,34	18,20	6,95	27,43	21,46	1,17	15,35	8,83	8,83	0,00	14,01
	2007	19,75	18,76	7,31	26,88	22,01	3,17	12,97	20,45	17,04	0,42	15,15
Pierderi RON	2006	98.634	5.712.915	26.649.934	668.618	19.773.707	0	534.456	1.376.242	11.520.523	21.155	66.356.184
	2007	118.846	9.130.477	13.357.577	1.248.106	33.533.431	1.188	997.309	1.436.374	12.256.377	171.027	72.250.712
	Evolutie (%)	20,49	59,82	-49,88	86,67	69,59	*	86,60	4,37	6,39	708,45	8,88
	Pondere (%)	0,16	12,64	18,49	1,73	46,41	0,00	1,38	1,99	16,96	0,24	100,00
Numar salariatii	2006	551	4.159	10.086	471	12.727	196	275	936	2.555	6	31.962
	2007	674	4.515	10.693	492	13.728	193	342	1.055	2.334	52	34.078
	Evolutie (%)	22,32	8,56	6,02	4,46	7,87	-1,53	24,36	12,71	-8,65	766,67	6,62
	Pondere (%)	1,98	13,25	31,38	1,44	40,28	0,57	1,00	3,10	6,85	0,15	100,00
Productivitatea muncii RON	2006	38.068,56	51.891,48	103.372,84	94.415,77	67.991,11	24.311,90	75.213,51	29.018,29	49.263,87	5.424,33	74.079,07
	2007	52.777,31	57.248,37	117.921,08	95.179,48	83.615,71	28.145,49	57.548,26	41.184,39	57.640,40	14.201,06	86.669,33

Concluzii:

- din analiza indicatorilor economico-financiari, realizata, se observa o crestere substantiala, un trend ascendent favorabil la toti cei 6 indicatori analizati: numar de societati comerciale 13,88 %, cifra de afaceri 28,62 %, profit brut 34,91 %, rata profitului de la 14,01 % la 15,15 %, numar de salariatii 6,62 %, productivitatea muncii de la 74.079,07 lei/salariat la 86.669,33 lei/salariat. Toate aceste cresteri se regasesc aproape in toate activitatile de Servicii, ceea ce denota o crestere a cererii de servicii si a importantei pe care acest domeniu o are in economia judeteană.
- Un fapt pozitiv este cresterea inregistrata la Tranzactii imobiliare, ceea ce inseamna ca piata agentilor imobiliare lucreaza din ce in ce mai mult la suprafata (declarandu-si veniturile) si mai putin in subteran.
- Productivitatea muncii inregistrata la nivelurile cele mai inalte la Transport si Depozitare demonstreaza achizitionarea de mijloace de transport mai performante care conduc la o munca mai eficienta. La Intermedieri Financiare, o alta activitate cu performanta, este determinata, probabil, de cresterea nevoii populatiei dar si a agentilor economici pentru obtinerea de credite in vederea satisfacerii propriilor necesitati dar si pentru dezvoltarea activitatilor economice in general.

## II. COMERT

### 1. Contributia societatilor comerciale din domeniul Comertului la realizarea indicatorilor economici - judetului Prahova – anul 2007

Indicatori economico - financiari	2007		
	TOTAL	Sector Comert	Pondere Sector de activitate (%)
Numar societati comerciale comerciale	20.718	8.825	42,59
Cifra de afaceri RON	26.972.701.751	7.937.487.551	29,42
Profitul Brut RON	2.323.980.382	752.010.069	32,35
Rata Profitului %	9	9	/
Pierderi RON	641.587.863	87.792.897	13,68
Numar salariati	167.154	32.965	19,72
Productivitatea muncii RON / salariat	161.364	240.785	/

### Structura Comertului prahovean pe subramuri – anul 2007. Situatie comparativa – anii 2007, 2006, 2005

Indicator Domeniul de activitate		Comert cu ridicata si cu amanuntul, intretinerea si repararea autovehiculelor si a motocicletelor; comert cu amanuntul al carburantilor pentru autovehicule	Comert cu ridicata si servicii de intermediere in comertul cu ridicata (cu exceptia comertului cu autovehicule si motociclete)	Comert cu amanuntul (cu exceptia comertului cu autovehicule si motociclete); repararea bunurilor personale si gospodaresti	TOTAL
Numar societati comerciale cu activitate	2007	611	2.096	6.118	8.825
	Pondere (%)	6,92	23,75	69,33	100,00
Cifra de afaceri RON	2007	647.124.669	4.481.697.464	2.808.665.418	7.937.487.551
	Pondere (%)	8,15	56,46	35,38	100,00
Profitul Brut RON	2007	43.937.772	282.806.029	425.266.268	752.010.069
	Pondere (%)	5,84	37,61	56,55	100,00
Rata Profit (%)	2007	6,79	6,31	15,14	9,47
Pierderi RON	2007	8.331.858	44.853.759	34.607.280	87.792.897
	Pondere (%)	9,49	51,09	39,42	100,00
Numar salariati	2007	4.905	10.897	17.163	32.965
	Pondere (%)	14,88	33,06	52,06	100,00
Productivitatea muncii RON	2007	131.931,63	411.278,10	163.646,53	240.785,3

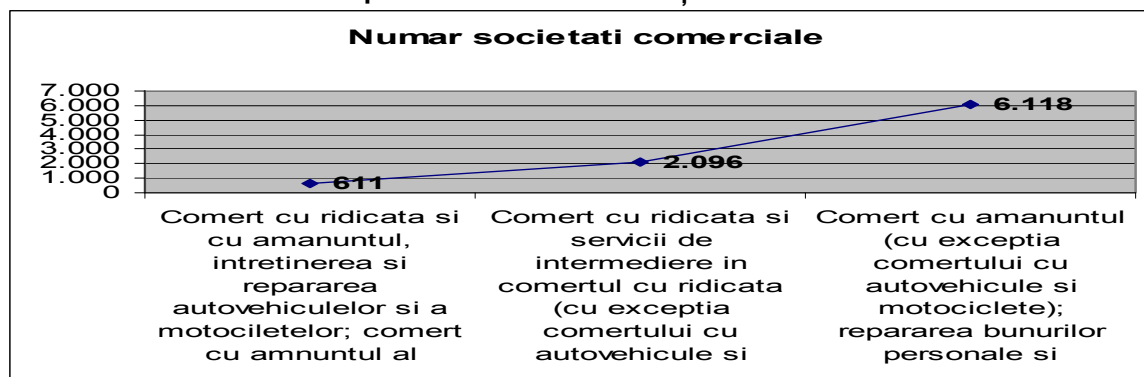
Data fiind importanta activitatii de Comert, concretizata in ocuparea locului 2, din punct de vedere al cifrei de afaceri, intre sectoarele economice prahovene, precum si procentul mare

( 32,35 % ) din profilul brut înregistrat pe județul Prahova, vom analiza Structura acestuia pe 2007, precum și dinamica sa în 2005, 2006 și 2007, pe 3 mari domenii ale Comerțului:

1. Comerț cu ridicata și cu amănuntul, întreținerea și repararea autovehiculelor și a motocicletelor; comerț cu amănuntul al carburanților pentru autovehicule
2. Comerț cu ridicata și servicii de intermediere în comerțul cu ridicata (cu excepția comerțului cu autovehicule și motociclete)
3. Comerț cu amănuntul (cu excepția comerțului cu autovehicule și motociclete); repararea bunurilor personale și gospodărești

### Structura Comerțului prahovean pe subramuri de activitate – Jud. Prahova – anul 2007

#### Număr societăți comerciale pe subramuri ale Comerțului – Jud. Prahova – anul 2007



#### Situatia comparativa a principalilor indicatori din domeniul comerțului – jud. Prahova – anii 2005, 2006, 2007.

Indicatori economico-financiari	Anul de referinta			Evolutia indicatorilor	
	2005	2006	2007	2006 / 2005 %	2007 / 2006 %
Numar societati comerciale cu activitate	8.426	8.496	8.825	0,83	3,87
Cifra de afaceri RON	4.898.293.265	6.379.724.508	7.937.487.551	30,25	24,42
Profitul brut RON	264.089.383	334.272.995	752.010.069	38,88	124,97
Rata profitului %	5,39	5,23	9,47	-2,97	81,07
Pierderi RON	104.044.335,00	127.566.354	87.792.897	22,61	-31,18
Numar salariatii	28.435	30.022	32.965	5,58	9,80
Productivitatea muncii (RON/salariat)	172.262,82	212.501,65	240.785,30	23,36	13,31

Se poate constata, din tabelul de mai sus, ca evoluția principalilor indicatori se prezintă astfel:

- Numărul societăților comerciale din domeniul comerțului în 2006 este de 8.496, în creștere cu 0,83 procente față de anul 2005 și de 8.825 în 2007, în creștere cu 3,87% față de anul precedent
- Cifra de afaceri prezintă și ea evoluții atât în dinamica 2005 – 2006 (+30,25%) cât și în dinamica 2006-2007 (+24,42%)
- Profitul brut realizat în 2006 este în creștere cu 38,88% față de cel realizat în 2005 și cu 124% în creștere în 2007 față de anul 2006



- Rata profitului prezinta o evolutie negativa la nivelul anului 2006 fata de anul 2005 (-2,97), urmata de o evolutie pozitiva insemnata (81,07%) la nivelul anului 2007 fata de anul 2006.
- Pierderile din activitatea de Comerț au inregistrat o crestere in 2006 fata de anul precedent (22,61%) si o scadere in 2007 fata de 2006 (-31,18%)
- Numarul de salariati a cerscut de la 28.435 in 2005 la 30.022 in 2006 si 32.965 in 2007
- Productivitatea muncii a inregistrat o dinamica pozitiva atat in 2006 fata de 2005 (23,36%) cat si in 2007 fata de 2006 (13,31%).

**Situația comparativa a principalilor indicatori, pe subramuri ale Comerțului – Județul Prahova – anii 2006, 2007:**

Indicator Domeniul de activitate		Comerț cu ridicata si cu amanuntul, intre intretinerea si repararea autovehiculelor si a motocicletelor; comerț cu amnuntul al carburantilor pentru autovehicule	Comerț cu ridicata si servicii de intermediere in comerțul cu ridicata (cu exceptia comerțului cu autovehicule si motociclete)	Comerț cu amanuntul (cu exceptia comerțului cu autovehicule si motociclete); repararea bunurilor personale si gospodaresti	TOTAL
Numar societati comerciale cu activitate	2006	547	1.964	5.985	8.496
	2007	611	2.096	6.118	8.825
	Evolutie (%)	11,70	6,72	2,22	3,87
	Pondere (%)	6,92	23,75	69,33	100,00
Cifra de afaceri RON	2006	406.720.438	3.844.791.401	2.128.212.669	6.379.724.508
	2007	647.124.669	4.481.697.464	2.808.665.418	7.937.487.551
	Evolutie (%)	59,11	16,57	31,97	24,42
	Pondere (%)	8,15	56,46	35,38	100,00
Profitul Brut RON	2006	29.028.071	228.524.604	76.720.320	334.272.995
	2007	43.937.772	282.806.029	425.266.268	752.010.069
	Evolutie(%)	51,36	23,75	454,31	124,97
	Pondere (%)	5,84	37,61	56,55	100,00
Rata Profit (%)	2006	7,14	5,94	3,60	5,23
	2007	6,79	6,31	15,14	9,47
	Evolutie (%)	-0,35	0,37	11,54	4,24
Pierderi RON	2006	8.529.641	43.862.106	75.174.607	127.566.354
	2007	8.331.858	44.853.759	34.607.280	87.792.897
	Evolutie (%)	-2,32	2,26	-53,96	-31,18
	Pondere (%)	9,49	51,09	39,42	100,00
Numar salariati	2006	3.459	10.289	16.274	30.022
	2007	4.905	10.897	17.163	32.965
	Evolutie (%)	41,80	5,91	5,46	9,80
	Pondere (%)	14,88	33,06	52,06	100,00
Productivitatea muncii RON	2006	117.583,24	373.679,79	130.773,79	212.501,65
	2007	131.931,63	411.278,10	163.646,53	240.785,30
	Evolutie (%)	12,20	10,06	25,14	13,31

Comparativ cu 2006, numarul societatilor comerciale care isi desfasoara activitatea in Comerț a crescut cu 3,87%, de la 8 496 la 8 825, ponderea cea mai mare reprezentand-o si in 2007, ca si in anul precedent, Comerțul cu amanuntul (cu exceptia comerțului cu autovehicule si motociclete); Repararea bunurilor personale si gospodaresti (69, 33% in 2007), urmate de Comerțul cu ridicata si Servicii de intermediere in comerțul cu ridicata (cu exceptia comerțului cu autovehicule si motociclete) cu o pondere de 23,75%.

Cea mai mare pondere a cifrei de afaceri o inregistreaza in 2007 Comerțul cu ridicata si Serviciile de intermediere in Comerțul cu ridicata (cu exceptia Comerțului cu autovehicule si motociclete) - 56,46%, insumand 4.481.697.764 RON, iar dinamica cea mai insemnata fata de situatia anului 2006, se

remarca la Comerțul cu ridicata și cu amanuntul, Intreținerea și repararea autovehiculelor și a motocicletelor; Comerț cu amanuntul al carburanților pentru autovehicule ( 59,11%).

Evoluția profitului brut în 2007 este de 124,97% pentru întreaga activitate de Comerț, însă o evoluție spectaculoasă a înregistrat-o Comerțul cu amanuntul, (cu excepția comerțului cu autovehicule și motociclete); Repararea bunurilor personale și gospodărești (454,31%) care, de altfel, a înregistrat și cea mai mare rată a profitului (15,14%).

Tot la Comerț cu amanuntul (cu excepția comerțului cu autovehicule și motociclete); Repararea bunurilor personale și gospodărești se remarcă cea mai importantă scădere a pierderilor (- 53,96%) față de anul precedent, indicând o situație deosebit de favorabilă, în acest sens, ponderea cea mai importantă în totalul pierderilor din domeniul comerțului revenindu-i în 2007 Comerțului cu ridicata și Serviciilor de intermediere în comerțul cu ridicata (cu excepția comerțului cu autovehicule și motociclete) cu 51,09%.

Comerțul cu amanuntul (cu excepția Comerțului cu autovehicule și motociclete); repararea bunurilor personale și gospodărești înregistrează, de asemenea, cea mai mare pondere a numărului de salariați (52,06%) cu o evoluție de 5,46% față de anul precedent și cea mai însemnată evoluție a productivității muncii (25,14%), însă prima poziție din punct de vedere a productivității muncii a ocupat-o și în 2007 tot subramura Comerț cu ridicata și servicii de intermediere în comerțul cu ridicata (cu excepția comerțului cu autovehicule și motociclete) cu o valoare de 411.278,10 RON/salariat.